

**[SARCOMA
FUSOCELULAR DE
ALTO GRAU]**

- **Anamnese:** Canino, SRD, marrom, fêmea castrada, 1995;
- **Histórico:** Animal está apresentando sangramento vaginal há 1 mês e foi castrada há 10 meses por apresentar Hiperplasia Endometrial Cística. Nunca cruzou, não tem acesso a rua, não possui outros contactantes. Relata que a cadela possui desconforto ao sentar. Normofagia (Ração comercial), normúria, normoquesia e normodipsia. Ativa. Vacinada e vermifugada.
- **Exame clínico:** Mucosas normocoradas, hidratação normal, linfonodos sem alteração, ausculta cardiopulmonar sem alteração, palpação abdominal sem alteração, t°C 39. Presença de massa prolapsando pela vulva, estendendo-se pela vagina e acometendo a região perivulvar. A massa prolapsada é lisa, peduncular e há secreção serossanguinolenta.
- **Exames complementares:**
 1. **Citologia por *imprint* para TVT:** Negativo;
 2. **Citologia oncológica:** Prejudicado pelo intenso processo inflamatório e hemorrágico;
 3. **Ultrassonografia abdominal:** Dentro da normalidade.

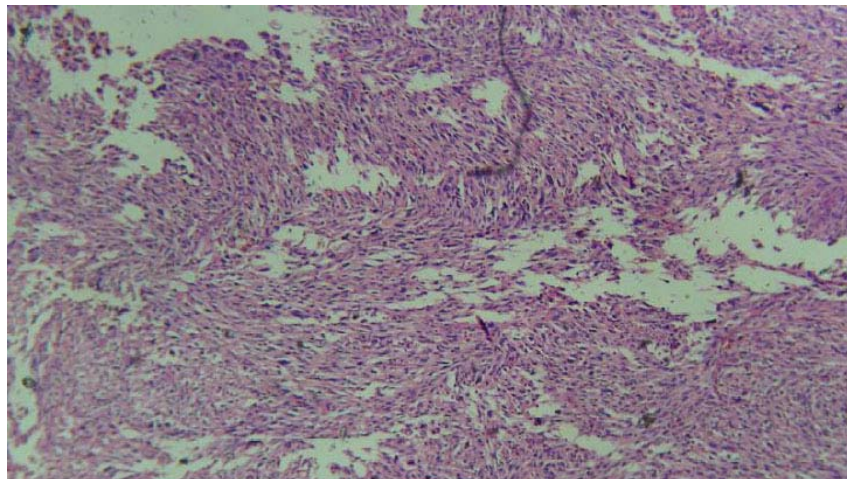
OBS.: O animal foi submetido a utilização de antibiótico e antiinflamatório. Devido ao aumento do sangramento, o animal foi submetido ao procedimento cirúrgico e retirada a massa peduncular na vulva.

No pós operatório, o animal teve uma boa recuperação e encontra-se muito bem.



- 4. Histopatologia:** O material exibe uma neoformação nodular, não capsulada e de limites precisos. É composta pela proliferação de células mesenquimais em padrões de feixes celulares, frequentemente entrelaçados entre si. As células tumorais apresentam moderada anisocitose e anisocariose, mas com alto índice mitótico. É sustentado por um estroma altamente vascularizado, portanto sujeito a freqüentes hemorragias e focos discretos de necrose. Quadro morfológico sugestivo de LEIOMIOMA/ LEIOMISSARCOMA.
- 5. Imunoistoquímica:** O estudo imunoistoquímico revelou positividade apenas para CD34 (antígeno para células hemotopoiéticas e perícitos). Os cortes histológicos demonstram neoplasia maligna de alto grau representada por células fusiformes com moderado pleomorfismo nuclear e um padrão desordenado de crescimento.

CONCLUSÃO: SARCOMA FUSOCELULAR DE ALTO GRAU E HISTIOGÊNESE INDEFINIDA.



O Sarcoma Fusocelular é uma neoplasia constituída pela proliferação de células fusocelulares atípicas, com núcleos volumosos, de cromatina grosseira e freqüentes mitoses.

OBS: O animal foi encaminhado para tratamento oncológico.